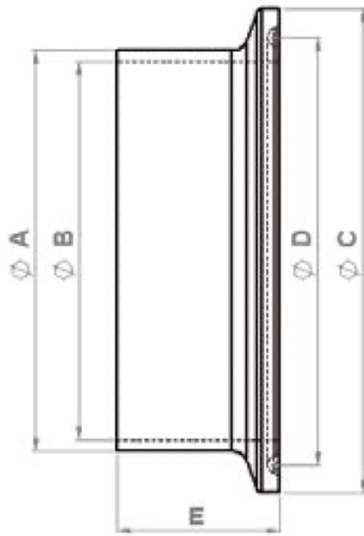


iQ parts
IQ-PARTS-SHOP.COM



**SPECS &
INFORMATION**

Flanchstutzen DIN32676
Sched. B/ISO 1127 - EU Produktion
Werkstoffe: AISI 316L (1.4404)
Oberfläche: Hygieneklasse H3
Innen: <0,8 µm, Außen: <1,6 µm



DIN 32676 Reihe B	Rohr AD A	Rohr ID B	Flansch AD C	Nut D	Länge E	Item-No.
NW 13,5 / 25,0	13,5	10,3	25,0	20,2	21,5*	20403000
NW 13,5 / 34,0	13,5	10,3	34,0*	27,5	18,0	20403001
NW 13,5 / 50,5	13,5	10,3	50,5*	43,5	21,5	20403002
NW 17,2 / 25,0	17,2	14,0	25,0	20,2	21,5*	20403050
NW 17,2 / 34,0	17,2	14,0	34,0*	27,5	18,0	20403051
NW 17,2 / 50,5	17,2	14,0	50,5*	43,5	21,5	20403052
NW 21,3 / 34,0	21,3	18,1	34,0*	27,5	18,0	20403101
NW 21,3 / 50,5	21,3	18,1	50,5	43,5	21,5	20403100
NW 26,9	26,9	22,9*	50,5	43,5	21,5	20403150
NW 26,9 (1,6)	26,9	23,7	50,5	43,5	21,5	20403152
NW 33,7	33,7	29,7	50,5	43,5	21,5	20403200
NW 33,7 (1,2)	33,7	31,3*	50,5	43,5	21,5	20403203

*Maße sind abweichend von der DIN 32676 Reihe B



DIN 32676 Reihe B	Rohr AD A	Rohr ID B	Flansch AD C	Nut D	Länge E	Item-No.
NW 42,4 / 50,5	42,4	38,4	50,5*	43,5	21,5	20403260
NW 42,4 / 64,0	42,4	38,4	64,0	56,5	21,5*	20403250
NW 48,3	48,3	44,3	64,0	56,5	21,5*	20403300
NW 60,3	60,3	56,3	77,5	70,5	21,5*	20403350
NW 76,1	76,1	72,1	91,0	83,5	21,5*	20403400
NW 88,9	88,9	84,9	106,0	97,0	21,5*	20403451
NW 114,3	114,3	110,3*	130,0	122,0	28,0	20403500
NW 137,7	139,7	135,7	155,0	146,0	28,0	20403550
NW 168,3	168,3	163,3	183,0	174,0	28,0	20403600
NW 219,1	219,1	213,9	233,5	225,0	28,0	20403650
NW 273,0*	273,0	266,0	287,0	276,0	28,0	20403700
NW 323,9*	323,9	318,7	338,0	328,0	28,0	20400950

*Maße sind abweichend von der DIN 32676 Reihe B



info@iq-parts.nl
Harsweg 34A
2461 EZ Ter Aar
T +31 252 624 126
The Netherlands